

ZTE

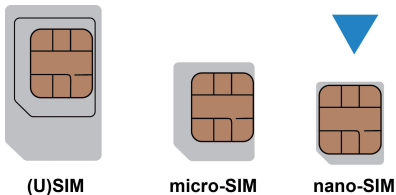
MC888D

Да започваме

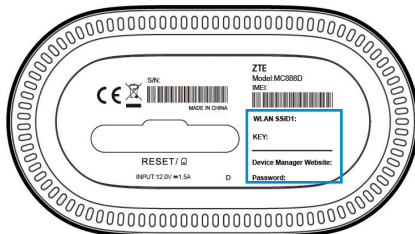
Първи стъпки с устройството

1. Подготовка

- Валидна nano-SIM карта.

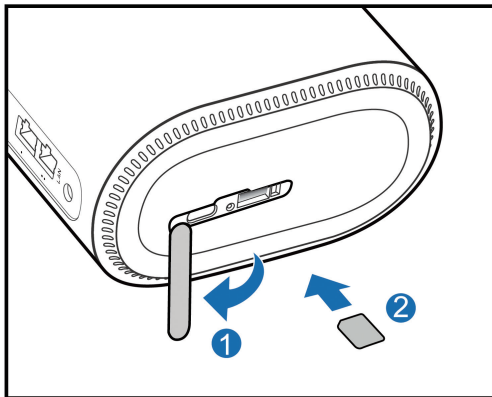


- Вижете етикета на устройството си за информацията по подразбиране. Следващата фигура е само за справка.



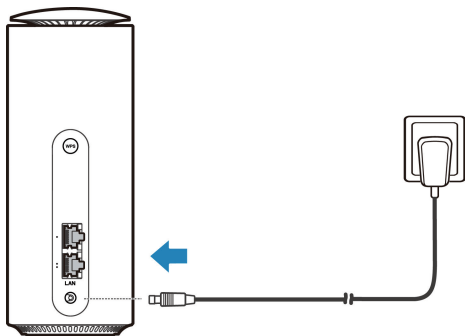
2. Поставяне на nano-SIM картата

Отворете капака на слота в долната част на устройството и поставете nano-SIM картата.



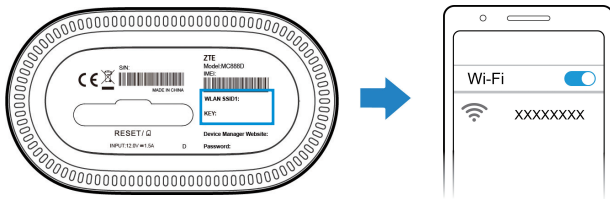
3. Включване на устройството

Свържете захранващия адаптер към устройството си и след това устройството Ви ще бъде включено и автоматично ще се свърже с интернет.

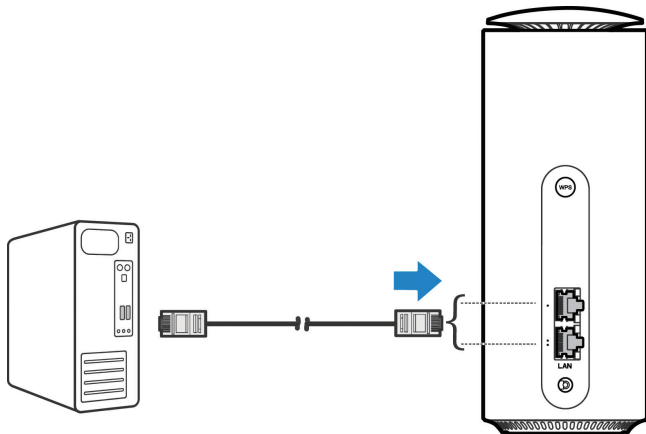


4. Достъп до интернет

- **Wi-Fi:** Вижте SSID и фабричната паролата върху етикета и свържете мобилното си устройство към Wi-Fi мрежата, след което осъществете достъп до интернет.



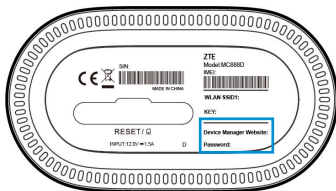
- **Мрежов кабел (RJ45):** Свържете с компютъра чрез LAN портове, след което осъществете достъп до интернет.



5. Промяна на настройките на устройството

Можете да промените настройките на устройството, като влезете в уеб страницата за конфигуриране на 5G CPE.

1. Вижте етикета на Вашето устройство, за да получите *IP адреса на уеб страницата за конфигуриране на устройството* и фабричната *паролата*.



2. Стартирайте интернет браузър и въведете *IP адреса на уеб страницата за конфигуриране на устройството* в адресната лента на браузъра.
3. Въведете паролата, след което натиснете върху **Влизане**.
4. След като уеб страницата за управление на 5G CPE се отвори, можете да промените SSID, паролата или други настройки за Wi-Fi.

Bridge mode

Вашето устройство поддържа Bridge mode и можете да използвате тази услуга от Вашия доставчик на услуги за достъп до интернет.

1. Уверете се, че устройството може да се свърже с интернет, като използвате nano-SIM картата автоматично.
2. Влезте в уеб страницата за конфигуриране на 5G CPE.
3. Променете режима на работа на **Bridge mode** и изберете мрежовия порт за свързване на WAN. Устройството ще се рестартира автоматично.



ЗАБЕЛЕЖКА:

Първо прекъснете връзката с интернет и тогава можете да промените режима.

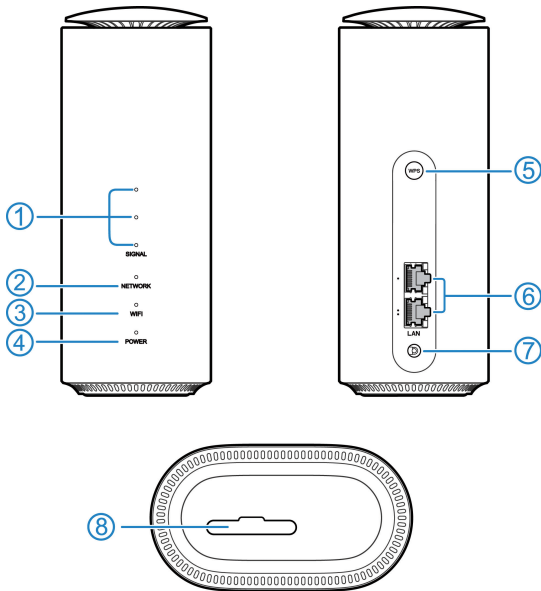
4. Първият клиент свързан към 5G CPE ще получи IP адрес от WAN DHCP и ще се свърже директно към интернет.

WPS

Вашето устройство поддържа функция WPS. Можете да използвате тази функция, за да свържете клиент с устройството.

1. Натиснете бутона **WPS** на Вашето устройство, за да активирате функцията WPS. Индикаторът WiFi мига.
2. Активирайте функцията WPS на клиента.
3. Следвайте системните подкани на клиента, за да установите връзка.

Светлинни индикатори и интерфейси



1.	СИГНАЛ (три светлини)	<p>Вкл.: Три светлини показват силата на сигнала. Наличието на повече включени светлини означава по-добър сигнал.</p> <p>Не свети: Няма сигнал или не е поставена nano-SIM карта.</p>
2.	Мрежа	<p>Червено: Устройството е включено, но не е регистрирано в мобилната мрежа.</p> <p>Свети постоянно в синьо: Устройството е регистрирано или свързано към 3G/4G мобилната мрежа.</p> <p>Свети постоянно в бяло: Устройството е регистрирано или свързано към 5G мобилната мрежа.</p>
3.	Wi-Fi	<p>Вкл.: WLAN(Wi-Fi) работи нормално.</p> <p>Мига: WPS се активира.</p> <p>Не свети: WLAN(Wi-Fi) е изкл.</p>
4.	ЗАХРАНВАНЕ	<p>Вкл.: Устройството е включено.</p> <p>Не свети: Устройството е изключено.</p>
5.	Бутон WPS	<p>Натиснете този бутон, за да активирате функцията WPS.</p>

6.	LAN портове	Свържете към персонален компютър.
----	-------------	-----------------------------------

7.	Порт за захранване	Свържете към захранващия адаптер.
----	-----------------------	-----------------------------------

8.	слот за nano- SIM карта и отвор за нулиране	Поставете Вашата nano-SIM карта. Отвор за нулиране: Натиснете и задръжте за около 2 секунди, за да възстановите фабричните настройки на устройството.
----	--	--

Отстраняване на неизправности

Проблеми, свързани с интернет

Симптоми	Възможни проблеми/решения
Не мога да се свържа с интернет	<ul style="list-style-type: none">• Моля, проверете настройките си за управление.• Изчакайте 1 – 2 минути след включване устройството да зареди и да се свърже с мрежата.• Проверете индикаторите на мрежата.
Скоростта на изтегляне или качване е много бавна.	<ul style="list-style-type: none">• Скоростта зависи от силата на сигнала. Проверете силата на сигнала и типа на мрежата.
Не успявам да достъпя уеб страницата за конфигуриране на 5G CPE .	<ul style="list-style-type: none">• Въведете правилния IP адрес. Можете да видите на етикета на устройството• Използвайте само един мрежов адаптер, когато правите връзка от компютъра ви.• Не използвайте прокси сървър.
Не мога да установя Wi-Fi връзка устройството.	<ul style="list-style-type: none">• Уверете се, че функцията Wi-Fi е активна.• Обновете списъка с мрежи и изберете правилната SSID мрежа.• Проверете IP адреса и се уверете, че устройството, от което искате да се свържете, може да получи автоматично IP адрес. Проверете настройките за TCP/IP на мрежовият адаптер Уверете се, че въвеждате правилна парола за свързване с Wi-Fi мрежата.

Други

Симптоми	Възможни проблеми/решения
Индикаторът за сигнал не свети.	<ul style="list-style-type: none">• Това показва лошо приемане. Опитайте да преместите устройството на друго място близо до прозореца.
Проблеми с паролите.	<ul style="list-style-type: none">• За фабрична паролата Wi-Fi връзка и стандартната парола на уеб страницата за конфигуриране на 5G CPE проверете етикета на устройството.• Ако сте променили паролите и сте ги забравили, трябва да възстановите фабричните настройки на устройството.

Допълнителна помощ

Ако имате затруднение при използването на устройството или услугата, можете да се свържете с Център за обслужване на клиенти с обаждане на номер +35989123.

ПРАВНА ИНФОРМАЦИЯ

Copyright © 2023 ZTE CORPORATION.

Всички права запазени.

Никоя част на тази публикация не може да се цитира, възпроизвежда, превежда или използва в каквато и да било форма или с каквито и да било средства, електронни или механични, включително фотокопиране и микрофилм, без предварително писмено разрешение от ZTE Corporation.

Бележка

ZTE Corporation си запазва правото да прави промени на печатни грешки или да актуализира спецификациите в това ръководство без предварително уведомление.

Отказ от отговорност

Използваните в настоящото ръководство изображения и екранни снимки може да се различават от реалния продукт. Съдържанието в настоящото ръководство може да се различава от реалния продукт или софтуер.

Търговски марки

ZTE и емблемите ZTE са търговски марки на ZTE Corporation. Другите търговски марки и търговски наименования са собственост на съответните им притежатели.

Версия №: R1.0

Предупреждение и забележка

Предпазни мерки за безопасност

- Някои електронни устройства може да са податливи на електромагнитни смущения. Поставете устройството далеч от телевизор, радио и друго електронно оборудване, за да избегнете електромагнитни смущения.
- Устройството може да наруши работата на медицински изделия, като слухови апарати и пейсмейкъри. Консултирайте се с лекар или производителя на медицинското изделие, преди да го използвате.
- Стойте на поне 20 сантиметра от устройството.
- Не използвайте устройството в опасни среди, като петролни терминали или химически заводи, където се обработват експлозивни газове или продукти.
- Използвайте оригинални аксесоари или аксесоари, които са разрешени от ZTE. Неразрешените аксесоари може да повлияят на производителността на устройството, да го повредят или да създадат опасност за Вас.
- Не се опитвайте да демонтирате устройството. То не съдържа части, които се обслужват от потребителя.
- Никога не позволявайте устройството или аксесоарите да влизат в контакт с течност или влага. Не потапяйте устройството в течност.

- Не поставяйте предмети върху устройството. Това може да доведе до неговото прегряване.
- Устройството трябва да бъде поставено и да се използва в добре проветрива среда.
- Не излагайте устройството на пряка слънчева светлина и не го съхранявайте на горещи места. Високата температура може да съкрати живота на електронните устройства.
- Не позволявайте на деца да си играят с устройството или захранващия адаптер.
- Устройството е предназначено за употреба само на закрито. Не го използвайте на открито.
- За оборудване, което се включва с щепсел, контактът трябва да е монтиран близо до него и да е леснодостъпен.

Почистване и поддръжка

- Използвайте антистатична кърпа, за да почистите устройството. Не използвайте химически или абразивни почистващи препарати, тъй като те могат да повредят пластмасовия корпус. Изключвайте устройството, преди да го почистите.
- Използвайте устройството в температурния диапазон от $-20^{\circ}\text{C} \sim +55^{\circ}\text{C}$, а температурният диапазон за съхранение е $-40^{\circ}\text{C} \sim +70^{\circ}\text{C}$. Диапазонът на влажност е $5\% \sim 95\%$.
- Не използвайте устройството по време на гръмотевична буря. Извадете захранващия блок от стенния контакт.

Ограничена гаранция

Тази гаранция не се прилага за дефекти или грешки в продукта, причинени от:

- i. Нормално износване.
- ii. Отказ на крайните потребители да спазват инструкциите или процедурите за монтиране, експлоатация или поддръжка на ZTE.
- iii. Неправилно използване, злоупотреба, небрежност или неправилно монтиране, демонтаж, съхранение, обслужване или експлоатация на продукта от крайните потребители.
- iv. Модификации или ремонти, които не са извършени от ZTE или сертифицирано от ZTE лице.
- v. Прекъсвания на захранването, пренапрежения, пожар, наводнение, злополуки и действия на трети лица или други събития извън разумния контрол на ZTE.
- vi. Използване на продукти на трети лица или използване във връзка с продукти на трети лица, ако тези дефекти се дължат на комбинираното използване.
- vii. Всяка друга причина извън обхвата на нормална употреба, предвидена за продукта.

Крайните потребители нямат право да откажат или върнат продукта или да получат възстановяване на сумата за продукта от ZTE в горепосочените ситуации.

Тази гаранция е единственото средство за защита на крайните потребители и единствената отговорност на ZTE за дефектни или несъответстващи артикули, като замества всички други гаранции, изрични, подразбиращи се или законоустановени, включително, но не само, подразбиращи се гаранции за продаваемост и годност за определена цел, освен ако не се изисква друго съгласно задължителните разпоредби на закона.

Ограничаване на отговорността

ZTE не носи отговорност за загуби на печалби или косвени, специални, случайни или последващи щети в резултат от или възникнали вследствие на или във връзка с използването на този продукт, независимо дали ZTE е била уведомена, знаела е или е трябвало да знае за възможността за такива щети, включително, но не само, пропуснати ползи, прекъсване на дейността, капиталови разходи, разходи за заместващи съоръжения или продукти или евентуални разходи за принудителен престой.

Излагане на радиочестоти

Това оборудване отговаря на граничните стойности на СЕ за излагане на излъчване, определени за неконтролирана среда.

Това оборудване трябва да се монтира и да работи при минимално разстояние от 20 см между радиатора и тялото Ви.

Спецификация

Това радиооборудване работи на следните честоти и максимална радиочестотна мощност.



ЗАБЕЛЕЖКА:

Всички продукти на ZTE съответстват на тези ограничения на мощността, изисквани от Европейския съюз. Честотните ленти, поддържани от продукта, се различават според модела.

UMTS честота 1/8: 23 dBm

LTE FDD честота 1/3/7/8/20/28/38/43: 23 dBm

5G NR NSA/SA N1/3/7/8/20/28/78: 23 dBm



802.11 a/b/g/n/ac/ax: 2.4 GHz честота < 23 dBm

5 GHz честота < 23 dBm

Предупреждение на СЕ (правилна употреба)

Както е описано в това ръководство, устройството може да се използва само на правилното място. По възможност избягвайте да докосвате зоната около антената на устройството.

Изхвърляне на Вашето старо устройство

 	<ol style="list-style-type: none">1. Когато към даден продукт е прикрепен етикет със символ на задраскано кошче за отпадъци, това означава, че той трябва да се изхвърли според европейската Директива 2012/19/ЕС.2. Всички електрически и електронни продукти трябва да се изхвърлят отделно от битовите отпадъци в специални пунктове за събиране, определени от държавните или местните власти.3. Правилният начин на изхвърляне на Вашето старо устройство ще спомогне за избягване на възможните отрицателни последиствия за околната среда и човешкото здраве.
--	--

За информация относно рециклирането на този продукт в съответствие с Директивата ОЕЕО изпратете имейл на weee@zte.com.cn

ЕС ДЕКЛАРАЦИЯ ЗА СЪОТВЕТСТВИЕ



С настоящото ZTE Corporation декларира, че радиооборудването от тип MC888D е в съответствие с Директива 2014/53/ЕС.

Пълният текст на ЕС декларацията за съответствие е достъпен на следния интернет адрес: <https://certification.ztedevices.com>

Устройството е ограничено до използване на закрито само при работа в честотния диапазон от 5150 до 5350 MHz.

	AT	BE	BG	HR	CY	CZ	DK
	EE	FI	FR	DE	EL	HU	IE
	IT	LV	LT	LU	MT	NL	PL
	PT	RO	SK	SI	ES	SE	UK(NI)

Съответствие с Директива 2009/125/ЕС

Продуктът отговаря на изискванията на Директива 2009/125/ЕС и е в съответствие с РЕГЛАМЕНТ НА КОМИСИЯТА (ЕС) № 1275/2008 и (ЕУ) № 801/2013. За повече информация, моля посетете <https://certification.ztedevices.com>

ZTE CORPORATION
NO. 55, Hi-tech Road South, Shenzhen, H.P. Китай
Почтенски код: 518057



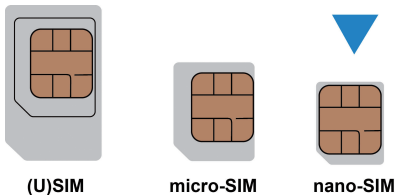
MC888D

Let's go

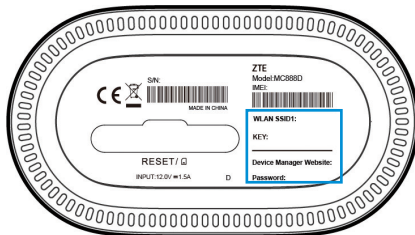
Getting started with your device

1. Prepare

- A valid nano-SIM card.

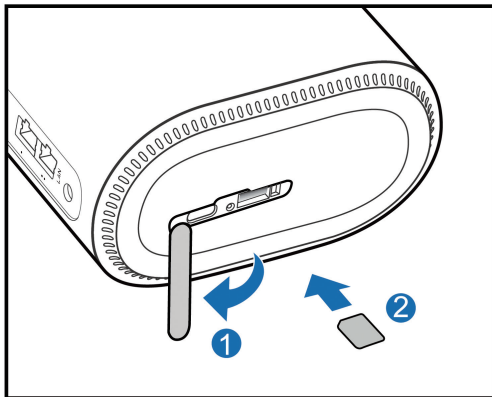


- View the label on your device to get the default information.



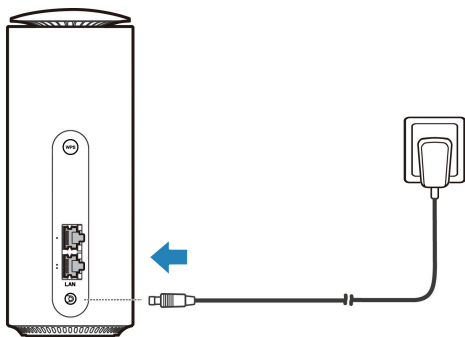
2. Insert the nano-SIM Card

Open the slot cover at the bottom of the device and insert the nano-SIM card.



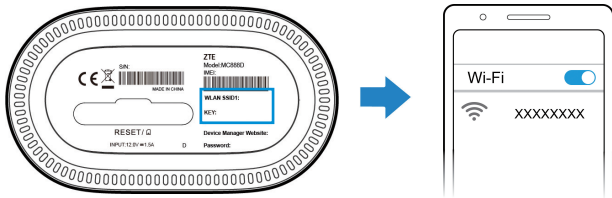
3. Power on Your Device

Connect the power adapter to your device and then your device will be powered on and connect to the Internet automatically.

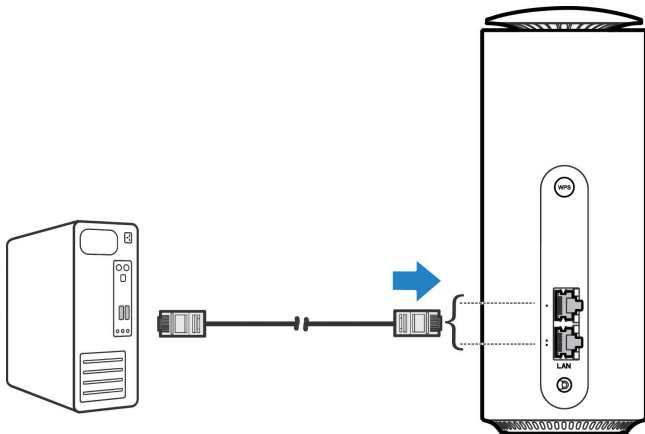


4. Access the Internet

- **Wi-Fi:** Get the default SSID and password on the label and connect to the Wi-Fi network with your mobile device, and then access the Internet.



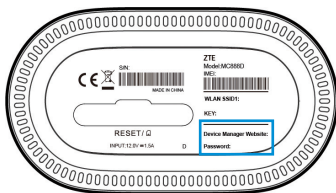
- **Network cable(RJ45):** Connect with the computer via LAN ports and then access the Internet.



5. Change Your Device Settings

You can change the device settings by logging in to the 5G CPE management web page.

1. View the label on your device to get the default *Device Manager Website IP address* and *Password*.



2. Launch the Internet browser and enter the *Device Manager Website IP address* in the address bar.
3. Input the password and then click **Login**.
4. After the 5G CPE management web page is opened, you can change the Wi-Fi SSID, password or other settings.

Bridge Mode

Your device supports the bridge mode and you can use this service from your service provider to access the Internet.

1. Ensure that your device can connect to the Internet by using your nano-SIM card automatically.
2. Log in to the 5G CPE configuration web page.
3. Change the operation mode to **Bridge Mode** and select the WAN connection network port. The device will be restarted automatically.



NOTE:

Please disconnect from the Internet first and then you can change the mode.

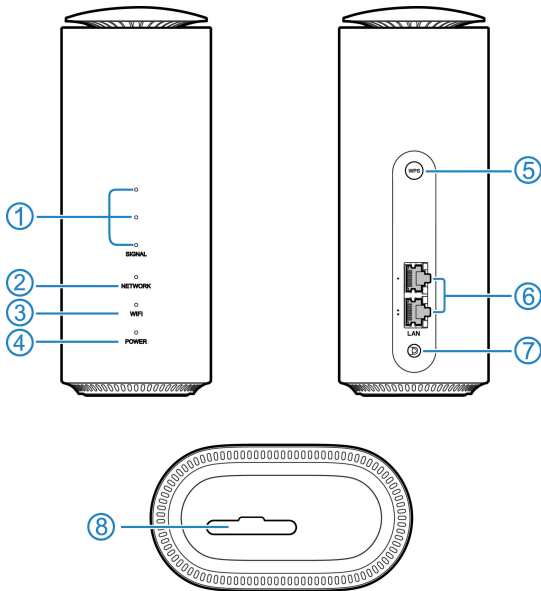
4. Connect the computer or other cable-connected client to the LAN port you selected and the client can obtain the IP address from the WAN DHCP host and connect to the Internet directly.

WPS

Your device supports the WPS function. You can use this function to connect a client to your device.

1. Press the **WPS** button on your device to activate the WPS function. The WIFI indicator is blinking.
2. Enable the WPS function on your client.
3. Follow the system prompts on your client to establish the connection.

Indicator Lights and Interfaces



1.	SIGNAL (Three lights)	On: Three lights show the signal strength. More lights on means better signals. Off: There is no signal or no nano-SIM card inserted.
2.	NETWORK	Red: The device is powered on but not registered to the mobile network. Blue solid: The device is registered or connected to the 3G/4G mobile network. White solid: The device is registered or connected to the 5G network.
3.	WIFI	On: WLAN(Wi-Fi) works normally. Blinking: WPS is activating. Off: WLAN(Wi-Fi) is off.
4.	POWER	On: The device is powered on. Off: The device is powered off.
5.	WPS key	Press this key to activate the WPS function.
6.	LAN ports	Connect to a PC or laptop.
7.	Power port	Connect to the power adapter.
8.	nano-SIM card slot and reset hole	Insert your nano-SIM card. Reset hole: Press and hold for about 2 seconds to restore your device to the factory settings.

Troubleshooting

Internet Related Problems

Symptoms	Possible Problems / Solutions
I cannot access the Internet at all.	<ul style="list-style-type: none">• Please check your management settings.• Please wait 1~ 2 minutes for the router to initialize.• Check your network indicators.
The download or upload speed is very slow.	<ul style="list-style-type: none">• The speed is dependent on signal strength. Check your signal strength and network type.
I cannot visit the 5G CPE management web page.	<ul style="list-style-type: none">• Enter the correct IP address. You can view the label on your device to get the default IP address.• Only use one network adapter in your PC.• Do not use any proxy server.
I cannot establish the Wi-Fi connection between my device and the client.	<ul style="list-style-type: none">• Make sure the Wi-Fi function is active.• Refresh network list and select the correct SSID.• Check the IP address to make sure your client can obtain an IP address automatically in the Internet protocol (TCP/IP) properties.• Type the correct network key (Wi-Fi password) when you connect to the device.

Others

Symptoms	Possible Problems / Solutions
The signal indicator does not light.	<ul style="list-style-type: none">• This indicates poor reception. Try moving the device to another location near the window.
Problems with the passwords.	<ul style="list-style-type: none">• For the default Wi-Fi connection password and the default password of the 5G CPE management web page, please check the label on the device.• If you have changed the passwords and forgotten them, you need to restore the device to the factory default settings.

Getting More Help

If you experience some troubles with your device or with the service, you could get help by calling Customer Service at +35989123.

LEGAL INFORMATION

Copyright © 2023 ZTE CORPORATION.

All rights reserved.

No part of this publication may be quoted, reproduced, translated or used in any form or by any means, electronic or mechanical, including photocopying and microfilm, without the prior written permission of ZTE Corporation.

Notice

ZTE Corporation reserves the right to make modifications on print errors or update specifications in this guide without prior notice.

Disclaimer

Images and screenshots used in this guide may differ from the actual product. Content in this guide may differ from the actual product or software.

Trademarks

ZTE and the ZTE logos are trademarks of ZTE Corporation. Other trademarks and trade names are those of their respective owners.

Version No.: R1.0

Warning and Notice

Safety Precautions

- Some electronic devices may be susceptible to electromagnetic interference. Locate the device away from TV set, radio and other electronic equipment to avoid electromagnetic interference.
- The device may interfere with medical devices like hearing aids and pacemakers. Consult a physician or the manufacturer of the medical device before using it.
- Please keep yourself at least 20 centimeters away from your device.
- Do not use your device in dangerous environments such as oil terminals or chemical factories where there are explosive gases or explosive products being processed.
- Please use original accessories or accessories that are authorized by ZTE. Unauthorized accessories may affect the device performance, damage the device or cause danger to you.
- Do not attempt to dismantle the device. There are no user-serviceable parts.
- Do not allow the device or accessories to come into contact with liquid or moisture at any time. Do not immerse the device in any liquid.
- Do not place objects on top of the device. This may lead to overheating of the device.
- The device must be placed in a well-ventilated environment for use.

- Do not expose the device to direct sunlight or store it in hot areas. High temperature can shorten the life of electronic devices.
- Do not allow children to play with the device or power adapter.
- The device is for indoor use only. Do not use the device outside.
- For pluggable equipment, the socket-outlet shall be installed near the equipment and shall be easily accessible.

Cleaning and Maintaining

- Use an antistatic cloth to clean the device. Do not use chemical or abrasive cleanser as these could damage the plastic case. Turn off your device before you clean it.
- Use the device within the temperature range of $-20^{\circ}\text{C} \sim +55^{\circ}\text{C}$, and the storage temperature range is $-40^{\circ}\text{C} \sim +70^{\circ}\text{C}$. The humidity range is 5%~95%.
- Do not use your device during a thunderstorm. Remove the mains power pack from the wall socket.

Limited Warranty

This warranty does not apply to defects or errors in the product caused by:

- i. Reasonable abrasion.
- ii. End users' failure to follow ZTE's installation, operation or maintenance instructions or procedures.
- iii. End users' mishandling, misuse, negligence, or improper installation, disassembly, storage, servicing or operation of the product.

- iv. Modifications or repairs not provided by ZTE or a ZTE-certified individual.
- v. Power failures, surges, fire, flood, accidents, and actions of third parties or other events outside ZTE's reasonable control.
- vi. Usage of third-party products or usage in conjunction with third-party products if such defects are due to the combined usage.
- vii. Any other cause beyond the range of normal usage intended for the product.

End users have no right to reject or return the product, or receive a refund for the product from ZTE under the above-mentioned situations.

This warranty is end users' sole remedy and ZTE's sole liability for defective or nonconforming items, and is in lieu of all other warranties, expressed, implied or statutory, including but not limited to the implied warranties of merchantability and fitness for a particular purpose, unless otherwise required under the mandatory provisions of the law.

Limitation of Liability

ZTE shall not be liable for any loss of profits or indirect, special, incidental or consequential damages resulting from or arising out of or in connection with using of this product, no matter whether or not ZTE had been advised, knew or should have known of the possibility of such damages, including, but not limited to lost profits, interruption of business, cost of capital, cost of substitute facilities or product, or any downtime cost.

RF Exposure

This equipment complies with CE radiation exposure limits set forth for an uncontrolled environment. This equipment should be installed and operated with minimum distance of 20 cm between the radiator and your body.

Specification

This radio equipment operates with the following frequency bands and maximum radio-frequency power.



NOTE:

All ZTE products are compliant with these power limits required by the European Union. Frequency bands supported by the product vary by model.

UMTS Band 1/8: 23 dBm

LTE Band 1/3/7/8/20/28/38/43: 23 dBm

5G NR NSA/SA N1/3/7/8/20/28/78: 23 dBm

802.11 a/b/g/n/ac/ax: 2.4 GHz Band < 23 dBm

5 GHz Band < 23 dBm

CE Caution (Proper Use)

As described in this guide, your device can be used only in the right location. If possible, please do not touch the antenna area on your device.

Disposal of Your Old Appliance



1. When this crossed-out wheeled bin symbol is attached to a product, it means the product is covered by the European Directive 2012/19/EU.
2. All electrical and electronic products should be disposed of separately from the municipal waste stream via designated collection facilities appointed by the government or the local authorities.
3. The correct disposal of your old appliance will help prevent potential negative consequences for the environment and human health.

For this product's recycling information based on WEEE directive, please send an e-mail to weee@zte.com.cn

EU DECLARATION OF CONFORMITY



Hereby, ZTE Corporation declares that the radio equipment type MC888D is in compliance with Directive 2014/53/EU.

The full text of the EU declaration of conformity is available at the following Internet address: <https://certification.ztedevices.com>

The device is restricted to indoor use only when operating in the 5150 to 5350 MHz frequency range.

	AT	BE	BG	HR	CY	CZ	DK
	EE	FI	FR	DE	EL	HU	IE
	IT	LV	LT	LU	MT	NL	PL
	PT	RO	SK	SI	ES	SE	UK(NI)

Compliance of Directive 2009/125/EC

The product meets the requirement of Directive 2009/125/EC and is compliant with its COMMISSION REGULATION (EC) No 1275/2008 and (EU) No 801/2013. For more information, please visit <https://certification.ztedevices.com>

ZTE CORPORATION
NO. 55, Hi-tech Road South, Shenzhen, P.R.China
Postcode: 518057