

ZTE

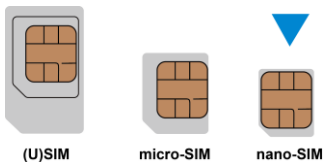
MF296R

Да започваме

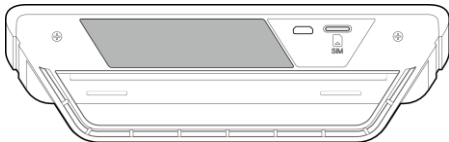
Първи стъпки с устройството.

Подготовка

- Валидна nano-SIM карта.

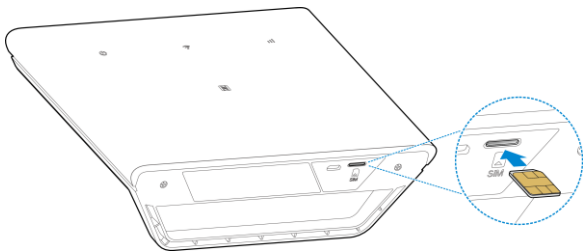


- Вижте етикета на устройството си за информацията по подразбиране. Следващата фигура е само за справка.



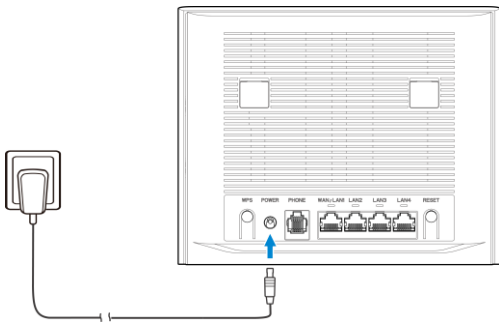
Поставяне на nano-SIM картата

Отворете капака на слота в долната част на устройството и поставете nano-SIM картата.



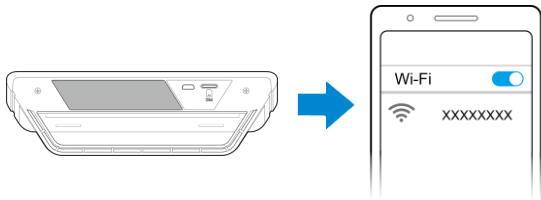
Включване на устройството

Свържете захранващия адаптер към устройството си. Устройството Ви ще се включи и автоматично ще се свърже с интернет.

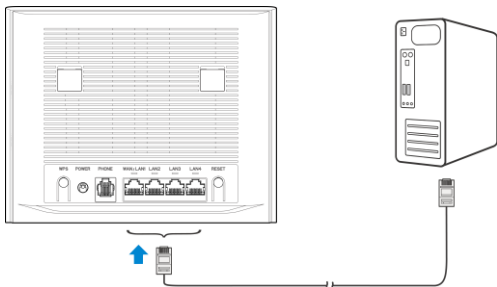


Достъп до интернет

- **Wi-Fi:** Вижте SSID и паролата по подразбиране върху етикета и свържете към Wi-Fi мрежата с мобилното си устройство, след което осъществете достъп до интернет.



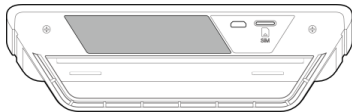
- **Мрежов кабел (RJ45):** Свържете с компютъра чрез LAN портове, след което осъществете достъп до интернет.



Промяна на настройките на устройството

Можете да промените настройките на устройството, като влезете в уеб страницата за конфигуриране на 4G устройството.

1. Погледнете етикета на Вашето устройство, за да разберете IP адреса на уеб страницата за конфигуриране на устройството и паролата по подразбиране.



2. Стартирайте интернет браузъра и въведете IP адреса на уеб страницата за конфигуриране на устройството в адресната лента.
3. Въведете паролата, след което натиснете върху **Влизане**.
4. След като уеб страницата за конфигуриране на 4G устройството се отвори, можете да промените SSID, паролата или други настройки.

Bridge mode

Вашето устройство поддържа Bridge mode и можете да използвате тази услуга от Вашия доставчик на услуги за достъп до интернет.

1. Уверете се, че устройството може да се свърже с интернет автоматично, използвайки nano-SIM картата.
2. Влезте в уеб страницата за конфигуриране на 4G устройството.
3. Променете режима на работа на **Bridge mode**. Устройството ще се рестартира автоматично.



ЗАБЕЛЕЖКА:

Първо прекъснете връзката с интернет и тогава можете да промените режима на работа на устройството.

4. Първият клиент свързан към 4G устройството ще получи IP адрес от WAN DHCP и ще се свърже директно към интернет.



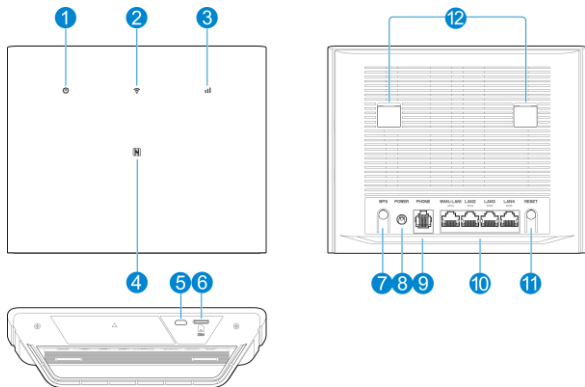
ЗАБЕЛЕЖКА:

Останалите клиенти свързани към 4G устройството, няма да имат достъп до интернет. През тях можете да влизате в уеб страницата за конфигуриране на 4G устройството.

Вашето устройство поддържа функция WPS. Можете да използвате тази функция, за да свържете клиент с устройството.

1. Натиснете бутона **WPS** на Вашето устройство, за да активирате функцията WPS. Индикаторът Wi-Fi мига.
2. Активирайте функцията WPS на клиента.
3. Следвайте системните съобщения на клиента, за да осъществите връзка.

Светлинни индикатори и интерфейс



1



Вкл.: Устройството е включено.
Не свети: Устройството е изключено.

2



Свети постоянно в бяло: Wi-Fi е активна.
Мига в бяло: WPS е активен.
Не свети: Wi-Fi е изключена.

3



Червено: Устройството е в състояние на грешка.

- Устройството не е регистрирано в мобилната мрежа.
- Няма поставена nano-SIM карта.
- Няма налична мрежова услуга.

Свети постоянно в синьо: Устройството е регистрирано в 3G/2G мобилната мрежа.

Свети постоянно в бяло: Устройството е регистрирано в LTE мрежата.

4 NFC

Функцията NFC не е налична.

5 Микро USB жак

Използва се само от производителя.

6 слот за nano-SIM
карта

Поставете Вашата nano-SIM карта.

7 Бутон WPS

Натиснете този бутон, за да активирате функцията WPS.

8 Порт за
захранване

Свързване към захранващия адаптер.

9 Порт за ТЕЛЕФОН

Този порт не е активен и функцията не може да се използва.

10 LAN портове

WAN/LAN1 порт: Свързване към WAN в режим на кабелна широколентова връзка или към персонален компютър.
LAN2+LAN4 порт: Свързване с персонален компютър.

11 Бутон RESET
(НУЛИРАНЕ)

Натиснете и задръжте за около 3 секунди, за да възстановите фабричните настройки по подразбиране на устройството.

12	Порт за външна антена	Свързване към външни антени.
----	--------------------------	------------------------------

Отстраняване на неизправности

Проблеми, свързани с интернет

Симптоми	Възможни проблеми/решения
Изобщо нямам достъп до интернет.	<ul style="list-style-type: none">● Проверете настройките на конфигурацията.● Изчакайте 1 – 2 минути, за да се инициализира рутерът.● Проверете индикаторите на мрежата.
Скоростта на изтегляне или качване е много бавна.	Скоростта зависи от силата на сигнала. Проверете силата на сигнала и типа на мрежата.
Не мога да отворя уеб страницата за конфигуриране на 4G CPE.	<ul style="list-style-type: none">● Въведете правилния IP адрес. Можете да видите етикета на устройството за IP адреса по подразбиране.● Използвайте само един мрежов адаптер на

Симптоми	Възможни проблеми/решения
	<p>компютъра.</p> <ul style="list-style-type: none">● Не използвайте прокси сървър.
<p>Не мога да установя Wi-Fi връзка между устройството си и клиента.</p>	<ul style="list-style-type: none">● Уверете се, че функцията Wi-Fi е активна.● Обновете списъка с мрежи и изберете правилния SSID.● Проверете IP адреса, за да се уверите, че клиентското Ви устройство може да получи автоматично IP адрес в свойствата на интернет протокола (TCP/IP).● Въведете правилния ключ на мрежата (Wi-Fi парола), когато се свързвате с устройството.

Други проблеми

Симптоми	Възможни проблеми/решения
Индикаторът за сигнал не свети.	Това показва лошо приемане. Опитайте да преместите устройството на друго място в близост до прозореца.
Проблеми с паролите.	<ul style="list-style-type: none">● За паролата по подразбиране за Wi-Fi връзка и стандартната парола на уеб страницата за конфигуриране на 4G устройството, проверете етикета на устройството.● Ако сте променили паролите и сте ги забравили, трябва да възстановите фабричните настройки по подразбиране на устройството.

Допълнителна помощ

В случай на затруднения с устройството или услугата, можете да се свържете с Център за обслужване на клиенти с обаждане на номер +35989123.

Copyright © 2021 ZTE CORPORATION.

Всички права запазени.

Никоя част на тази публикация не може да се цитира, възпроизвежда, превежда или използва в каквато и да било форма или с каквито и да било средства, електронни или механични, включително фотокопиране и микрофилм, без предварително писмено разрешение от ZTE Corporation.

Бележка

ZTE Corporation си запазва правото да прави промени на печатни грешки или да актуализира спецификациите в това ръководство без предварително уведомление.

Отказ от отговорност

Използваните в настоящото ръководство изображения и екранни снимки може да се различават от реалния продукт. Съдържанието в настоящото ръководство може да се различава от реалния продукт или софтуер.

Търговски марки

ZTE и емблемите ZTE са търговски марки на ZTE Corporation.

Другите търговски марки и търговски наименования са собственост на съответните им притежатели.

Версия №: R1.0

Предпазни мерки за безопасност

- Някои електронни устройства може да са податливи на електромагнитни смущения. Поставете устройството далече от телевизор, радио и друго електронно оборудване, за да избегнете електромагнитни смущения.
- Устройството може да наруши работата на медицински изделия, като слухови апарати и пейсмейкъри. Консултирайте се с лекар или производителя на медицинското изделие, преди да го използвате.
- Стойте на поне 20 сантиметра от устройството.
- Не използвайте устройството в опасни среди, като петролни терминали или химически заводи, където се обработват експлозивни газове или продукти.
- Използвайте оригинални аксесоари или аксесоари, които са разрешени от ZTE. Неразрешените аксесоари може да повлияят на производителността на устройството, да го повредят или да създадат опасност за Вас.
- Не се опитвайте да демонтирате устройството. То не съдържа части, които се обслужват от потребителя.
- Никога не позволявайте устройството или аксесоарите да влизат в контакт с течност или влага. Не потапяйте устройството в течност.
- Не поставяйте предмети върху устройството. Това може да доведе до неговото прегряване.
- Устройството трябва да бъде поставено и да се използва в добре проветрива среда.
- Не излагайте устройството на пряка слънчева светлина и не го съхранявайте на горещи места. Високата температура може да съкрати живота на електронните устройства.
- Не позволявайте на деца да си играят с устройството или захранващия адаптер.
- Устройството е предназначено за употреба само на закрито. Не го използвайте на открито.
- За оборудване, което се включва с щепсел, контактът трябва да е монтиран близо до него и да е леснодостъпен.

Почистване и поддръжка

- Използвайте антистатична кърпа, за да почиствате устройството. Не използвайте химически или абразивни почистващи препарати, тъй като те могат да повредят пластмасовия корпус. Изключвайте устройството, преди да го почиствате.
- Използвайте устройството в температурния диапазон от -20°C – $+55^{\circ}\text{C}$, а температурният диапазон за съхранение е -40°C – $+70^{\circ}\text{C}$. Диапазонът на влажност е 5% – 95%.
- Не използвайте устройството по време на гръмотевична буря. Извадете захранващия блок от стенния контакт.

Ограничена гаранция

Тази гаранция не се прилага за дефекти или грешки в продукта, причинени от:

- i. Нормално износване.
- ii. Отказ на крайните потребители да спазват инструкциите или процедурите за монтиране, експлоатация или поддръжка на ZTE.
- iii. Неправилно използване, злоупотреба, небрежност или неправилно монтиране, демонтаж, съхранение, обслужване или експлоатация на продукта от крайните потребители.
- iv. Модификации или ремонти, които не са извършени от ZTE или сертифицирано от ZTE лице.
- v. Прекъсвания на захранването, пренапрежения, пожар, наводнение, злополуки и действия на трети лица или други събития извън разумния контрол на ZTE.
- vi. Използване на продукти на трети лица или използване във връзка с продукти на трети лица, ако тези дефекти се дължат на комбинираното използване.
- vii. Всяка друга причина извън обхвата на нормална употреба, предвидена за продукта.

Крайните потребители нямат право да откажат или върнат продукта или да получат възстановяване на сумата за продукта от ZTE в горепосочените ситуации.

Тази гаранция е единственото средство за защита на крайните потребители и единствената отговорност на ZTE за дефектни или несъответстващи артикули, като замества всички други гаранции, изрични, подразбиращи се или законоустановени, включително, но не само, подразбиращи се гаранции за продаваемост и годност за определена цел, освен ако не се изисква друго съгласно

задължителните разпоредби на закона.

Ограничаване на отговорността

ZTE не носи отговорност за загуби на печалби или косвени, специални, случайни или последващи щети в резултат от или възникнали вследствие на или във връзка с използването на този продукт, независимо дали ZTE е била уведомена, знаела е или е трябвало да знае за възможността за такива щети, включително, но не само, пропуснати ползи, прекъсване на дейността, капиталови разходи, разходи за заместващи съоръжения или продукти или евентуални разходи за принудителен престой.

Излагане на радиочестоти

Това оборудване отговаря на граничните стойности на СЕ за излагане на излъчване, определени за неконтролирана среда. Това оборудване трябва да се монтира и да работи при минимално разстояние от 20 см между радиатора и тялото Ви.

Спецификация

Това радиооборудване работи със следните честотни ленти и максимална радиочестотна мощност.

ЗАБЕЛЕЖКА:

Всички продукти на ZTE съответстват на тези ограничения на мощността, изисквани от Европейския съюз. Честотните ленти, поддържани от продукта, се различават според модела.

GSM 850/900: 31.5 dBm

GSM 1800/1900: 29 dBm

UMTS лента 1/2/4/5/8: 22 dBm

FDD LTE лента 1/2/3/4/5/7/8/20/26/28/32: 22 dBm

TDD LTE лента 38/40/41: 22 dBm

802.11 a/b/g/n/ac: 2.4GHz лента < 20 dBm

Предупреждение на CE (правилна употреба)

Както е описано в това ръководство, устройството може да се използва само на правилното място. По възможност избягвайте да докосвате зоната около антената на устройството.

Изхвърляне на остарялото Ви устройство



1. Когато към даден продукт е прикрепен етикет със символ на задраскано кошче за отпадъци, това означава, че той трябва да се изхвърли според европейската Директива 2012/19/ЕС.
2. Всички електрически и електронни продукти трябва да се изхвърлят отделно от битовите отпадъци в специални пунктове за събиране, определени от държавните или местните власти.
3. Правилният начин на изхвърляне на Вашето старо устройство ще спомогне за избягване на възможните отрицателни последици за околната среда и човешкото здраве.

За информация относно рециклирането на този продукт в съответствие с Директивата ОЕЕО изпратете имейл на weee@zte.com.cn

ЕС ДЕКЛАРАЦИЯ ЗА СЪОТВЕТСТВИЕ



С настоящото ZTE Corporation декларира, че радиооборудването от тип MF296R съответства на Директива 2014/53/ЕС.

Пълният текст на ЕС декларацията за съответствие е достъпен на следния интернет адрес:
<https://certification.ztedevices.com>

Устройството е ограничено до използване на закрито само при работа в честотния диапазон от 5150 до 5350 MHz.

	AT	BE	BG	HR	CY	CZ	DK
	EE	FI	FR	DE	EL	HU	IE
	IT	LV	LT	LU	MT	NL	PL
	PT	RO	SK	SI	ES	SE	UK(NI)

ZTE CORPORATION

№ 55, Hi-tech Road South, ShenZhen, H.P. Китай

Поченски код: 518057